

MÉDIANCE ET PAYSAGE

LA FAB

AVANT PROJETS

Jérémie Buchholtz

Luc Chery

Pierre Filliquet

Jérémie Buchholtz

Il s'agit de prendre à rebours la notion d'instant décisif pour découvrir un portrait dans la durée. Cette proposition photographique sérielle immortalise des paysages naturels se situant dans le périmètre urbain de la Métropole bordelaise. Le temps d'un cycle (majoritairement une journée, du noir au noir), pour en révéler les mutations, invisibles lors d'un instantané. Ces images prennent tout leur sens lorsque l'on s'en approche puis lorsque l'on s'en éloigne. À quelques mètres du tirage, nous éprouvons une sensation de regard fractionné, multiple, quasi-illisible, à l'image des pixels ou des images démultipliées que l'on « consomme » vite, en permanence. À l'inverse, lorsque l'on se rapproche, c'est la contemplation et le « non-événement » qui s'impose à nous. Les nuances, les phénomènes naturels et urbains deviennent le sujet même. Ces séries nommées Tempus Fugit (la fuite du temps) mêlent la fonction traditionnelle de la photographie (en tant qu'archive, que document) à la contemplation des métamorphoses, des correspondances, et des gammes chromatiques. L'observation d'un lieu sur la durée révèle une singularité, un rythme intrinsèque, alors qu'un bref passage peut donner le sentiment d'un espace figé, sans raison d'être particulière.

Luc Chery

Pierre Filliquet

Luc Chery

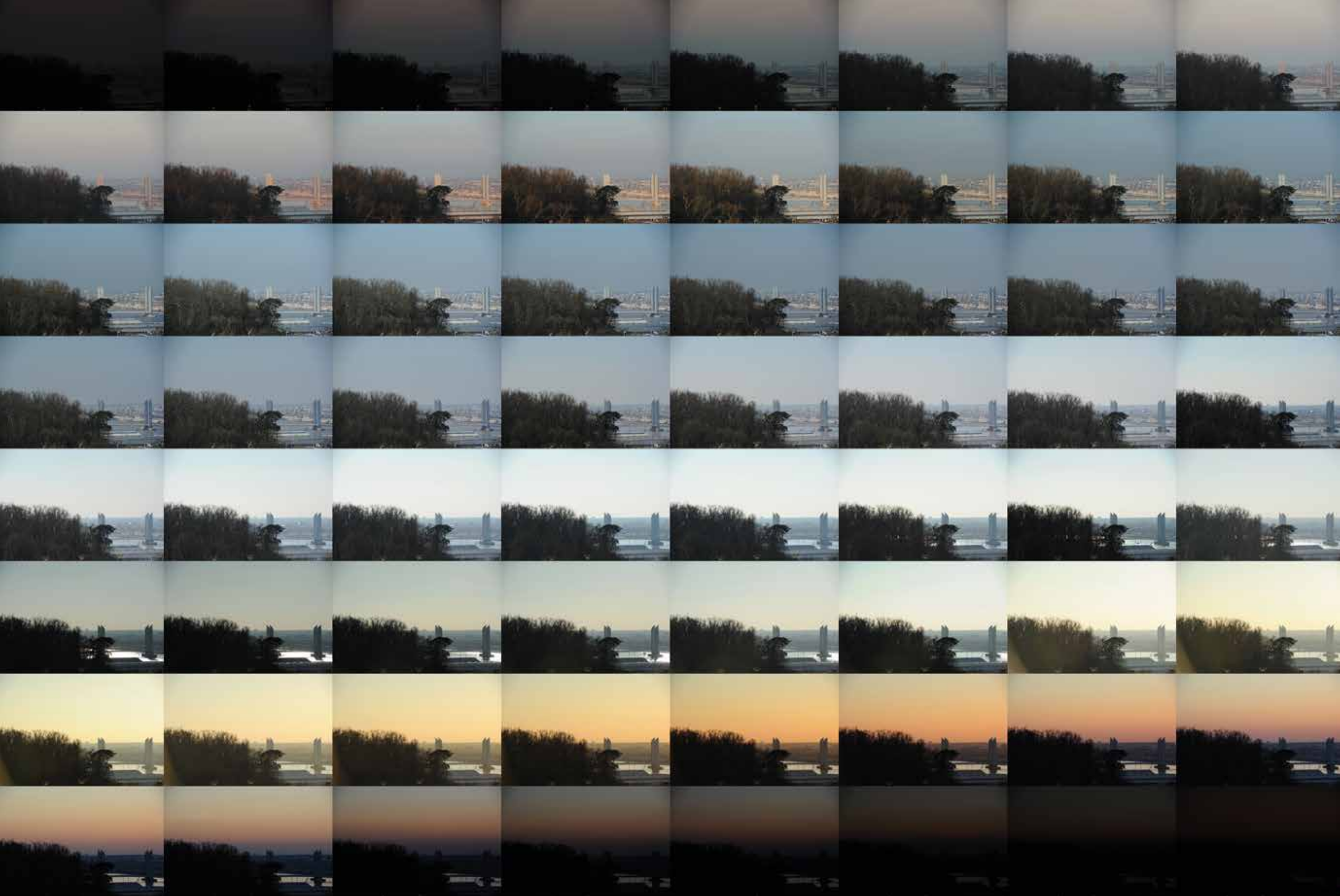
Vues orientées vers le lointain, attrapant du plus proche au passage et signalant ainsi confrontations et juxtapositions composites. Fragments de quartier où se jouent des assemblages de signes : Tours dressées, mobilier urbain, glissières, palissades, pavillon d'un autre temps, flux automobile, zones végétales. Silhouettes enfin, trouvant une inscription dans le périmètre de l'arrêt du tramway : Attentes, lumières, surfaces, gestes, mouvements de grappes humaines.

Pierre Filliquet

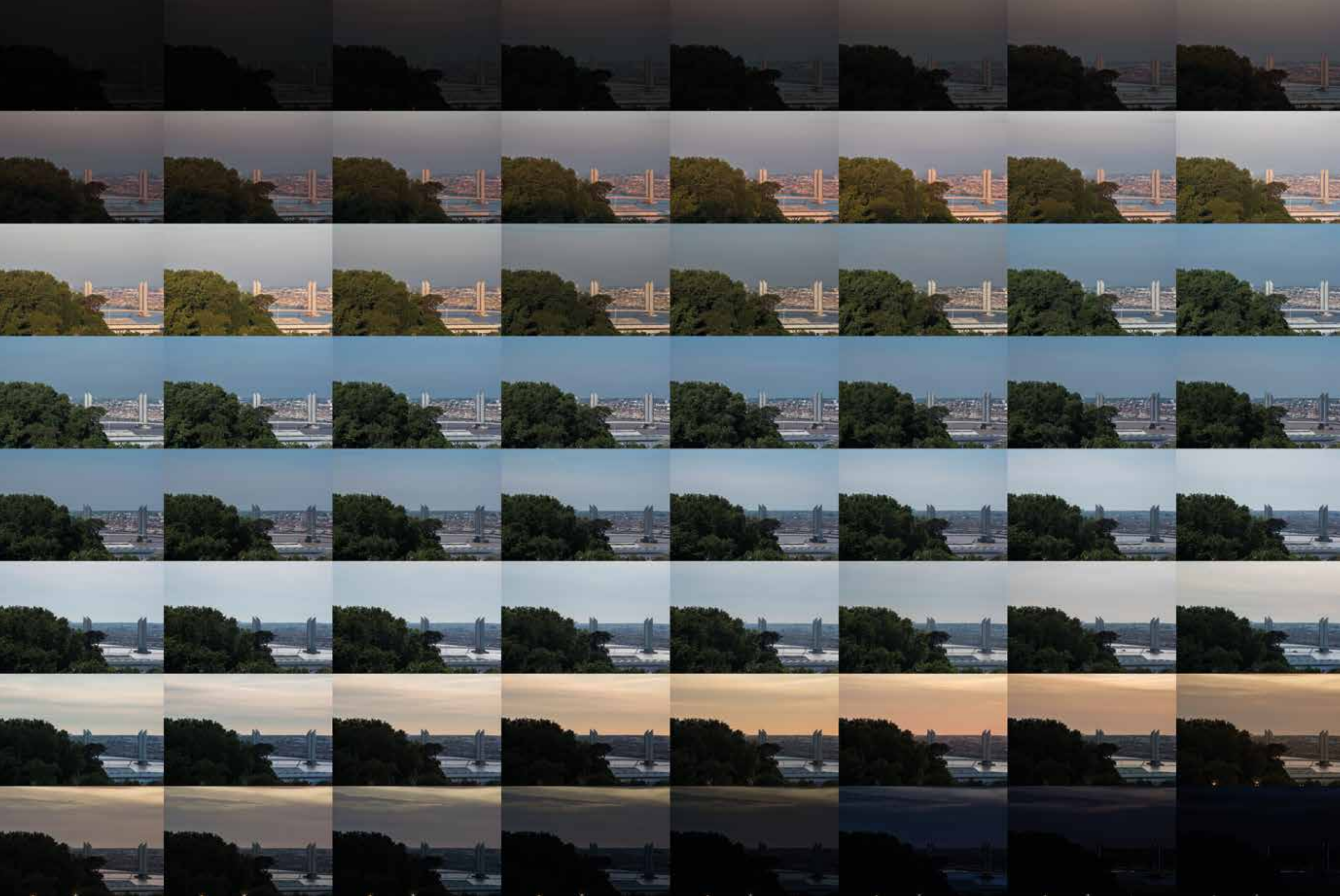
La « logique du lieu » prime sur le regard que j'y porte.  
C'est elle qui en dicte la direction et la forme. La couleur,  
le noir et blanc, la chambre grand format ou au contraire  
le micro film argentique, le numérique... sont autant  
d'outils qui forgent le sens des photographies  
et s'efforcent d'exprimer ce que le territoire porte  
en propre (son passé, ses caractéristiques, son futur).  
Les contraintes de la commande deviennent créatives  
et s'ouvrent ainsi à la possibilité d'un regard contemplatif.

Médiance et Paysage

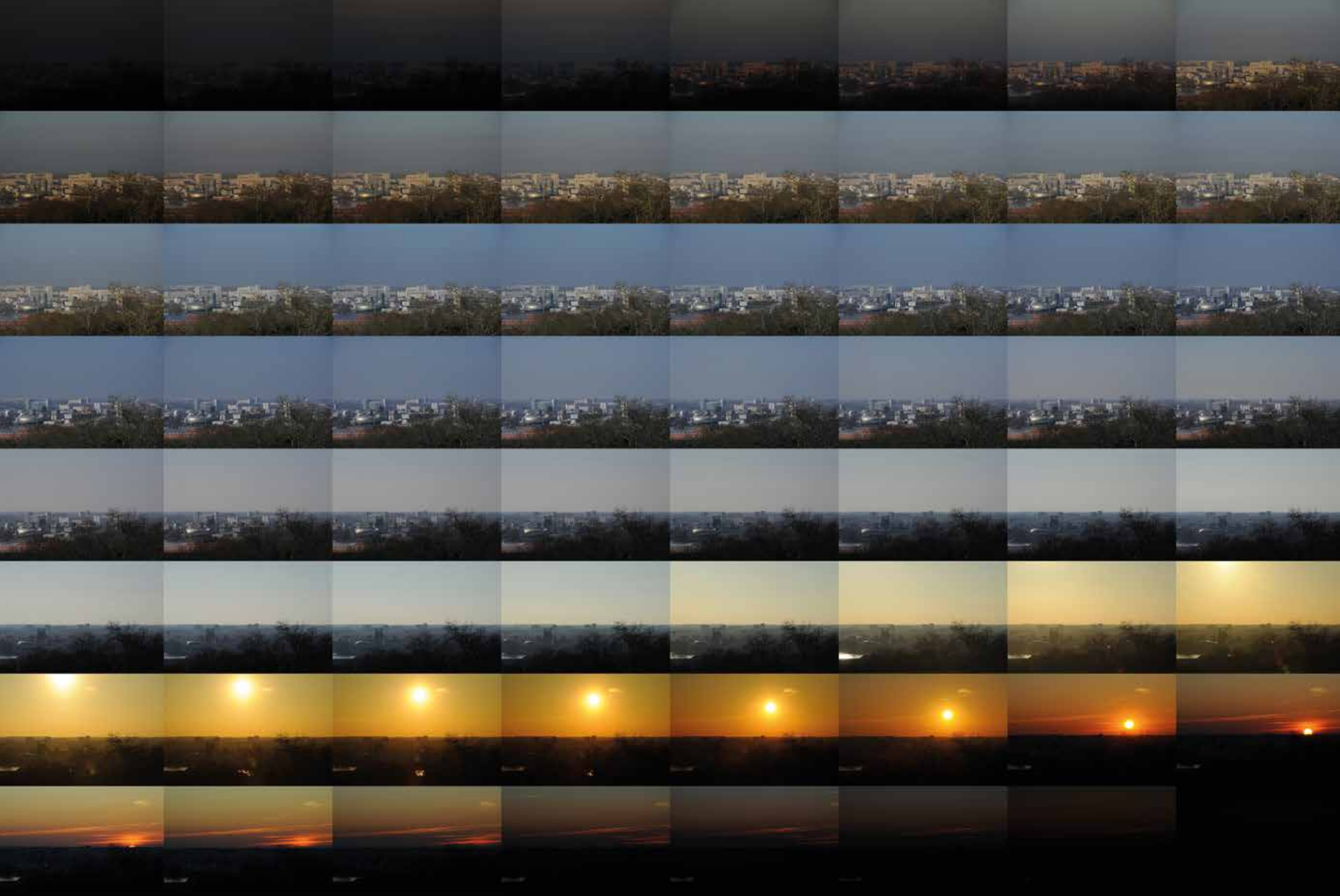
En hommage à Jérémie Buchholtz  
1977 — 2017







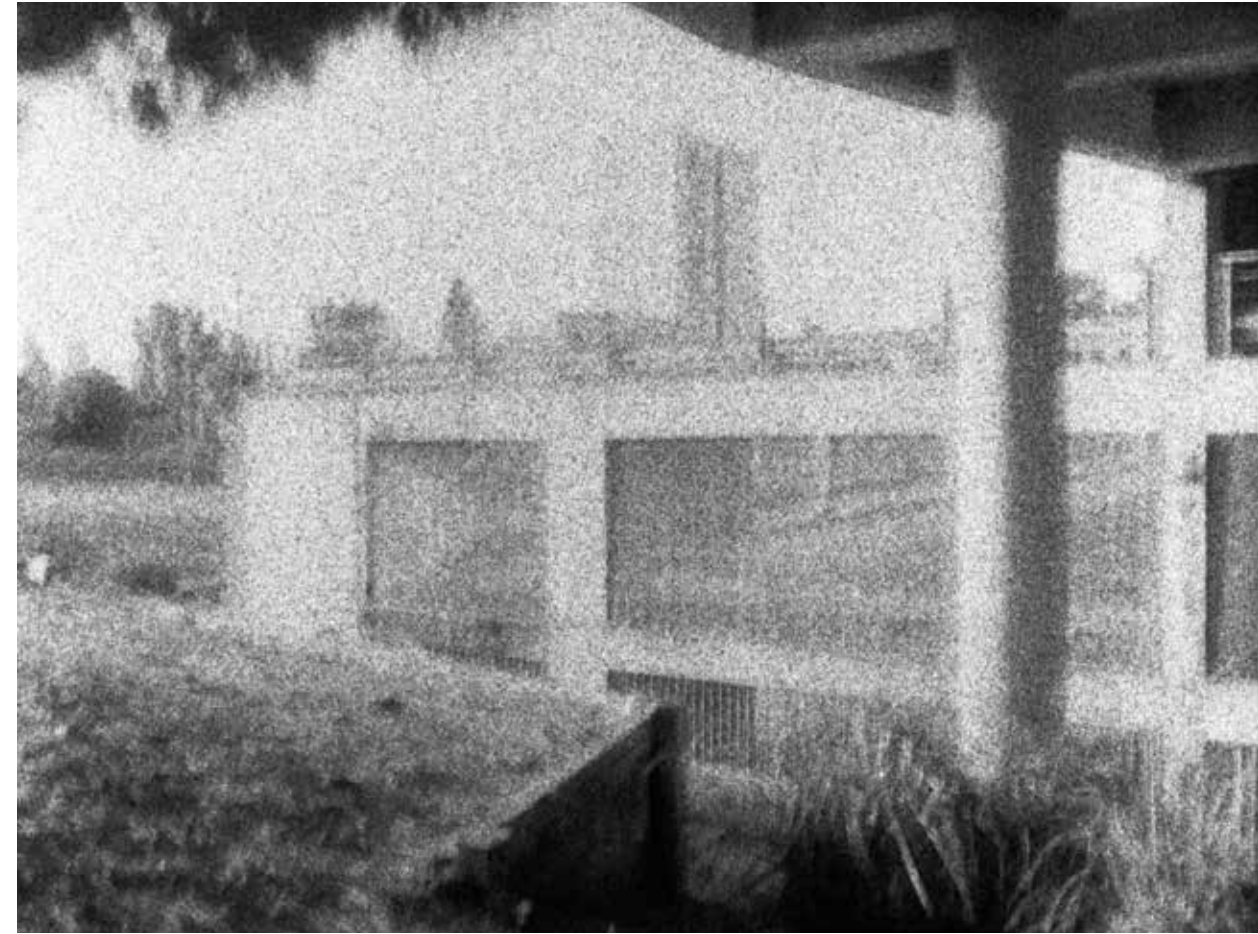
































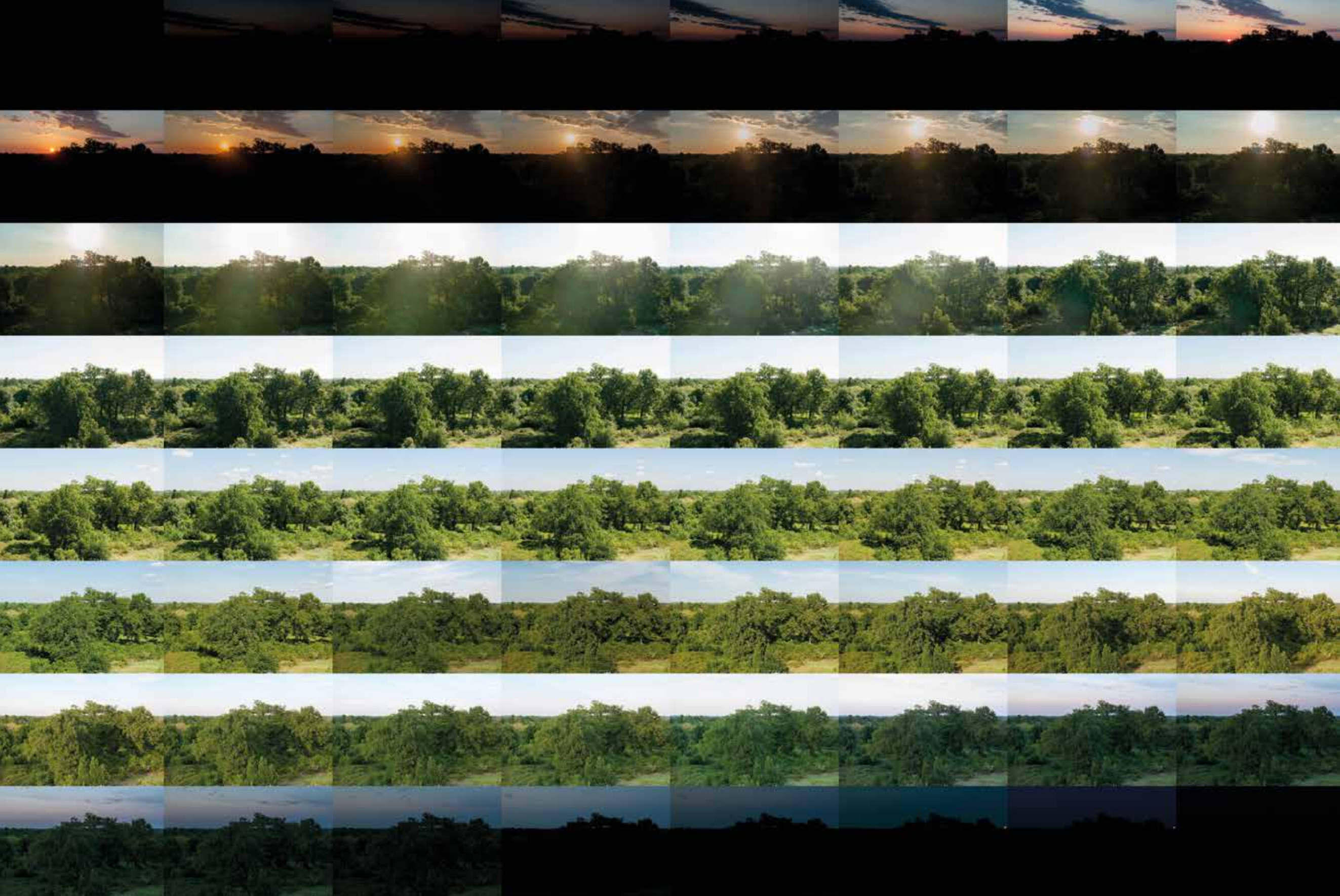
























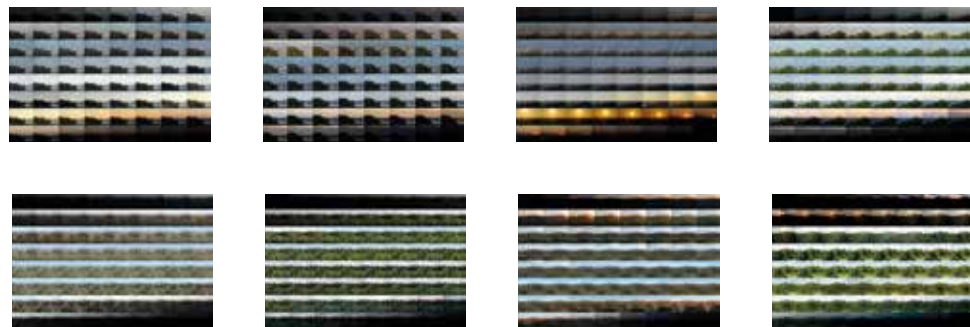






Remerciements à Bordeaux Métropole, à la biennale AGORA et son équipe, à la Ville de Bordeaux ainsi qu'à ses services, qui ont permis la réalisation de ce projet.

Jérémie Buchholtz



Luc Chery



Pierre Filliquet



MÉDIANCE ET PAYSAGE

« *Entre moi et moi-même, il y a la Terre* »  
Jean-Marc Besse

« *Être, c'est forcément être quelque part : on ne peut en faire une abstraction.* »  
Augustin Berque

Le paysage et le projet de paysage sont l'enjeu de pratiques professionnelles et artistiques qui dépassent les représentations classiques. La photographie n'est pas un simple enregistrement de la réalité observée : elle permet de poser un autre regard sur les territoires et les sites, elle permet de mettre en lumière des usages de prime abord peu visibles et lisibles, elle participe de fait de l'aménagement du territoire.

Photographier, c'est orienter le regard, c'est choisir un point de vue subjectif, et finalement traquer le réel.

Ce projet convoque 3 expériences photographiques techniquement différentes mais tournant toutes autour de la question du paysage, de l'appréhension de son échelle, du rapport que l'on peut entretenir entre le détail de la chose et sa globalité, entre netteté des contours et flou de la centralité.

À partir de trois sites de projet sur lesquels travaille la Fabrique de Bordeaux Métropole, Bègles, Lormont et Saint-Médard-en-Jalles, dans le cadre du Programme 50 000 logements autour des axes de transports collectifs, Pierre FILLIQUET, Jérémie BUCHHOLTZ et Luc CHERY nous dévoilent le Ici des paysages et leur ailleurs métropolitain comme une invitation à se frotter au concret du paysage, dans le sens de *concrescere*, c'est à dire du « grandir ensemble ».

Jérôme Goze

Directeur Général Délégué de La Fab



## LA FAB

Certains projets d'urbanisme ou d'architecture ont une capacité à évoquer, révéler voire embrasser un paysage. Ces œuvres-là dépassent l'édification ponctuelle pour s'inscrire dans des horizons plus larges et manifester une appartenance géographique, un ancrage culturel, des résonances mémorielles faisant écho aux contextes qu'elles modifient.

C'est toute l'ambition des projets issus du Programme 50 000 logements, qui prônent une démarche contextuelle, en recherche constante de liens entre une architecture, le paysage dans lequel elle s'inscrit, des accessibilités de nature diverse, une économie raisonnable au service des habitants, des voisins et des futurs résidents.

L'action au quotidien de la Fabrique de Bordeaux Métropole se fonde aussi en effet sur la reconnaissance, dans un équilibre existant, des lignes de force capables d'accueillir un état futur, projeté, l'adéquation du projet aux conditions existantes étant nécessaire à son enracinement local et à son développement sur le territoire métropolitain. Pour faire un projet, il faut d'abord comprendre, et pour comprendre il faut aussi regarder, observer, capter, analyser, de l'intérieur du logement jusqu'à l'espace public, de l'espace public jusqu'à la nature.

Finalement, en synthèse, et surtout en photo, le Programme 50 000 logements, c'est produire un logement autrement, accessible par nature.

### Jacques Mangon

*Président Directeur Général de La Fab  
Vice-président de Bordeaux Métropole en charge  
de l'urbanisme réglementaire et de la stratégie foncière  
Maire de Saint-Médard-en-Jalles*

## AVANT PROJETS D'APRÈS

Avant même de se projeter, de quoi parle-t'on ?

D'un grand paysage, d'un quartier, d'un contexte, d'une situation, d'un site comme peuvent dire les paysagistes et les urbanistes ?

C'est toute l'ambition de cette publication, et des autres qui suivront. Montrer les projets, comment ils se fabriquent, comment ils se transforment pour prendre forme sur ce terrain, dans ce quartier, sur ce territoire.

C'est aussi montrer à travers quelques opérations du Programme 50 000, le moment où la situation de projet se précise, où les qualités des lieux émergent grâce au pouvoir de l'image photographique, où les conditions du projet se posent, en passant de la réalisation de l'opération, de sa mise en œuvre, jusqu'à l'appropriation des lieux par les habitants, ceux qui emménagent et ceux qui ont toujours été là, les voisins.

Aussi trois sortes de publication proposées par la Fab, comme autant de moments importants dans ce ménagement des territoires : le temps de « l'avant-projet », celui du site, du contexte, des paysages et de la nature, le temps du « projet détaillé », celui des concepteurs, des opérateurs, de la construction et enfin, le temps de « l'après », celui des habitants, des résidents et des voisins.

Et qui mieux que les photographes peuvent nous rendre compte de ces réalités de terrain.

/100