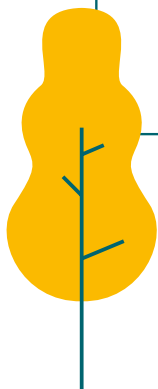
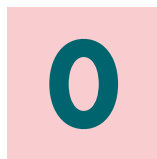
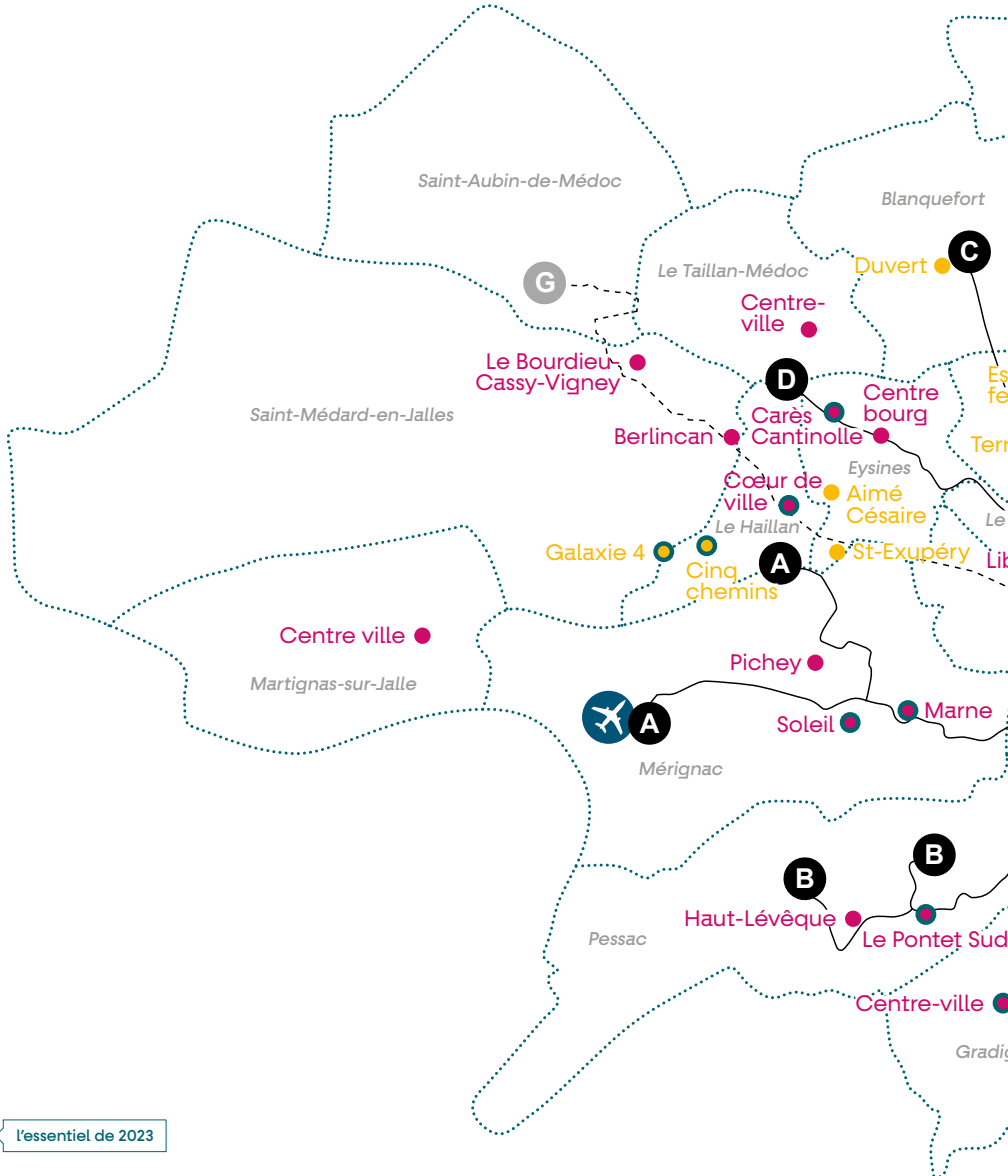


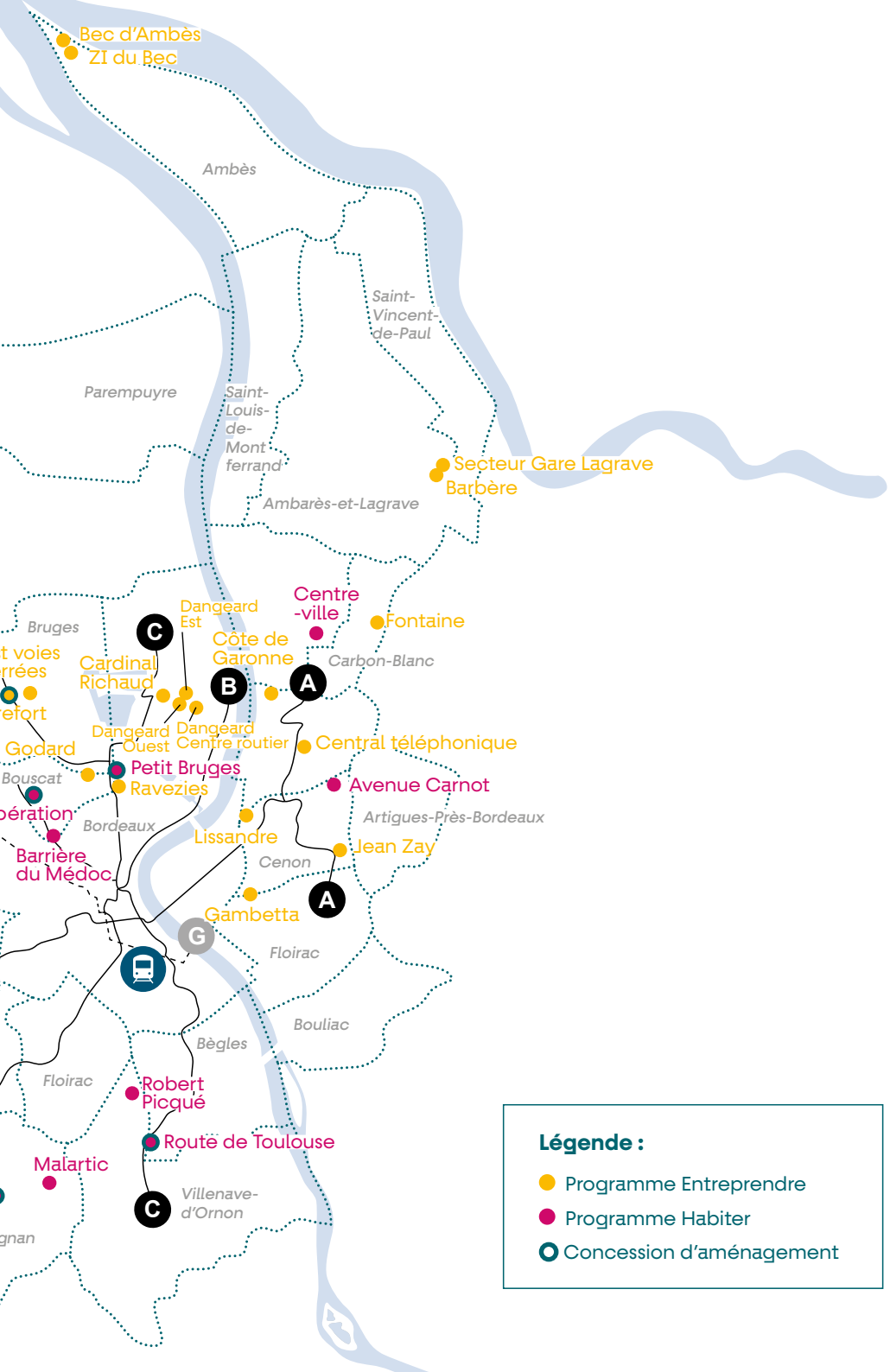


l'essentiel de



Plan de charge de La Fab 2023





Légende :

- Programme Entreprendre
- Programme Habiter
- Concession d'aménagement

2023 en quelques chiffres

Un bilan financier qui intègre à la fois l'activité d'ingénierie et les concessions

15 440 305 €

Chiffre d'affaires



62 103 €

résultat net

24 725 €

résultat d'exploitation

50 516 759 €

produits d'exploitation
globaux

26 758 163 €

investissement
(concessions)

Une contribution à l'aménagement métropolitain en lien avec les communes

12

concessions
d'aménagement

6 082 980 €

travaux d'espaces
publics



Des îlots témoins livrés, des opérations d'aménagement en relais

1 270
logements en projet

594

PC en **préparation**



109

PC **déposé**

567

PC **délivré**



1 036
logements
en travaux



590

logements livrés

sur **2 156** livrés

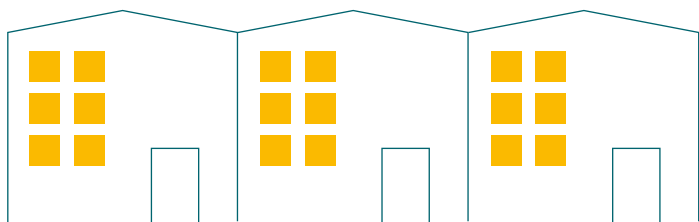
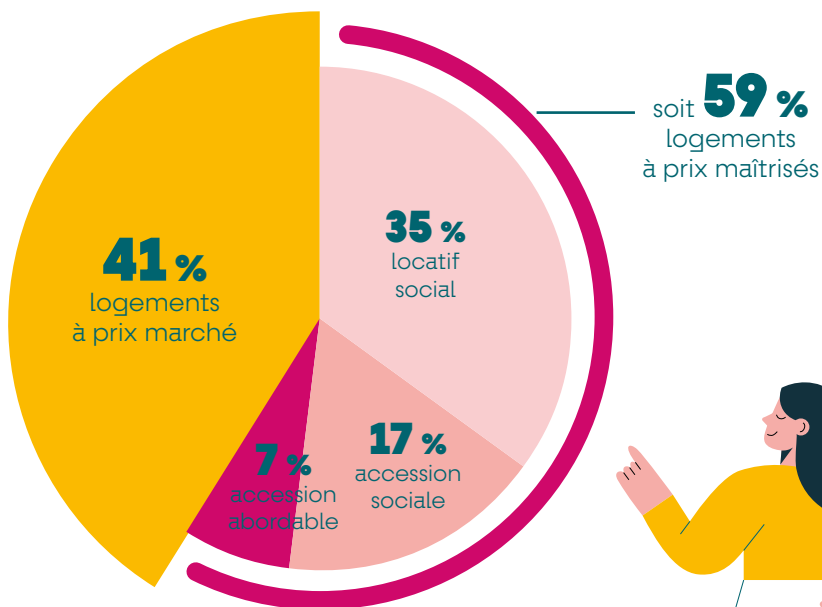
depuis 2017



Une production de logements abordables

4 462

logements en projet, en travaux et livrés depuis 2017 :



Une production de locaux d'activités qui s'accélère



64 616 m²

SDP en projet

15 570 m²

PC en
préparation

13 288 m²

PC déposé



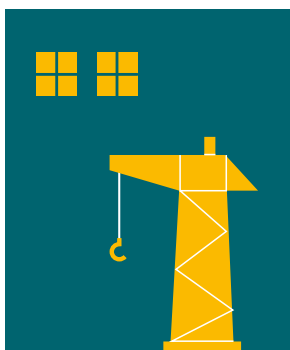
35 756 m

PC délivré



25 388 m²

SDP en travaux



4 308 m²

SDP livrés

sur 15 558 m² de SDP
livrés depuis 2017



Quelques réalisations de 2023

Programme Habiter :

Eysines - Carès Cantinolle
L'esprit des Jalles



Livré

Crédit agricole Immo / DND - Debaire
Duplantiers

Villeneuve d'Ornon - Route de Toulouse
Ilots A, B et C



Livré

Eveil urbain / MGAU - Charles-Henri Tachon

Mérignac - Marne
Je dis M / Villa Cofea



Livré

Domofrance - BNP Promotion / Debaire -
Duplantiers

Mérignac - Soleil
Park Avenue (bât C)



Livré

Pichet - Claireseine / BLP - Let's Grow

Mérignac - Soleil
Charme



Livré

Aprim / Two architectes - Let's Grow

Bruges
Petit Bruges



En chantier

Lamotte / A+ Samuel Delmas

en photos



Programme Entreprendre :

Le Haillan
Cinq chemins



Livré

Gastel Paysages - Nechtan architectes

Saint-Médard-en-Jalles
Galaxie 4



Livré

Signes paysages

Le Bouscat
Place Ravezies



En chantier

Spie Battignolles Immobilier ECDM - Let's Grow

Le Bouscat
Godard



En chantier

Essor / Compagnie architecture -
Pollen paysage

Les temps forts de l'année 2023



Janvier

- Exposition anniversaire de La Fab Habiter – 10 ans de photographie à la Fabrique Pola 3 000 visiteurs
- 2 tables rondes sur le réemploi de matériaux dans la construction et l'aménagement et la photographie comme outil de médiation



Mai

- La Fab, lauréate de l'Appel à Manifestation d'Intérêt UrbanPrint lancé par la Fédération des élus des Epls, Efficacity, CSTB et l'ADEME
- Inauguration des opérations d'aménagement économique Galaxie 4 à Saint-Médard-en-Jalles et Cinq Chemins au Haillan, en présence de Bordeaux Métropole, de la ville, de La Fab et des acteurs du projet

Jun

Livraisons de logements au 1^{er} semestre sur les opérations de Mérignac Marne-Soleil et d'Eysines Carès Cantinolle



Septembre

Table-ronde sur l'urbanisme féministe au CAUE autour de la venue de l'urbaniste espagnole Sara Ortiz Escalante avec la participation de la maire du Haillan

Décembre

- La Fab, lauréate des Trophées de la Fédération des élus des Entreprises publiques locales dans la catégorie *Bâtiment durable* avec le projet de la *Base du Réemploi* située à Mérignac
- Livraisons de logements au 2^e semestre** sur les opérations de Mérignac Soleil et Villenave d'Ornon Route de Toulouse



Bilan social : faire sa part

Compter sur une équipe de professionnel·les engagé·es

35
collaborateurs

44 ans
âge moyen

6,5 ans
ancienneté moyenne

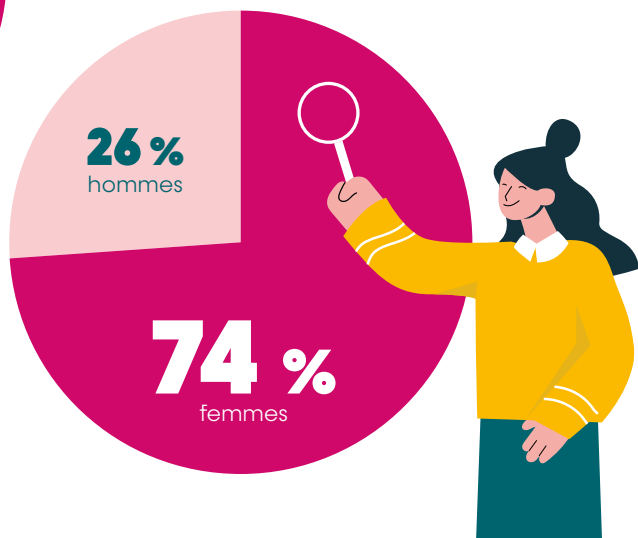
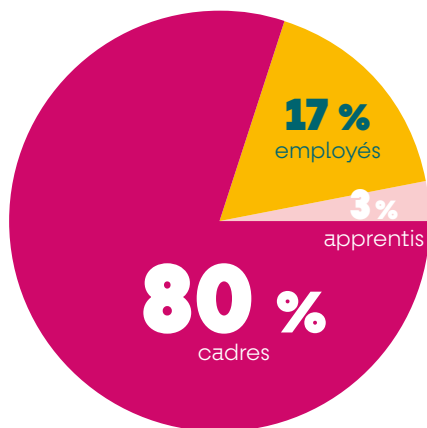
6 service support (DG/DAF)

22 service opérationnel

7 service foncier

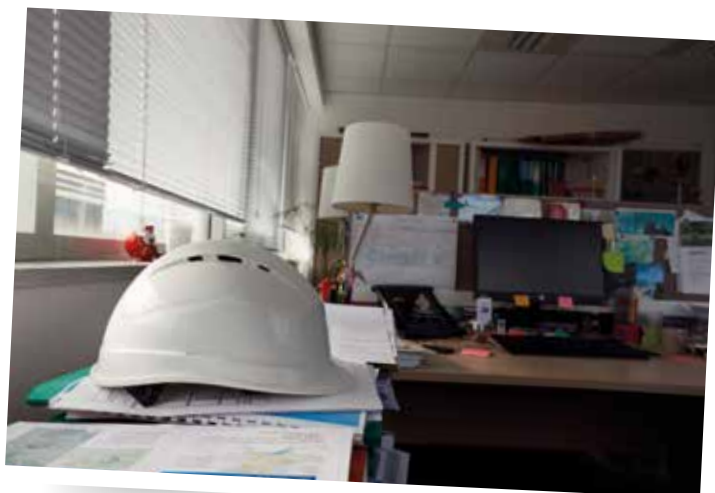
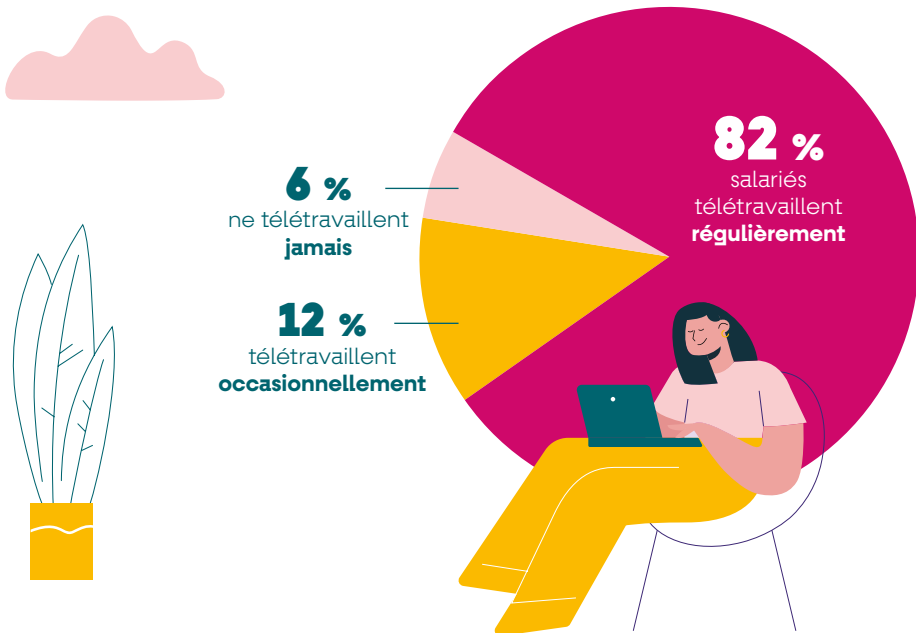
→ **4 personnes**
entrées

← **3 personnes**
sorties

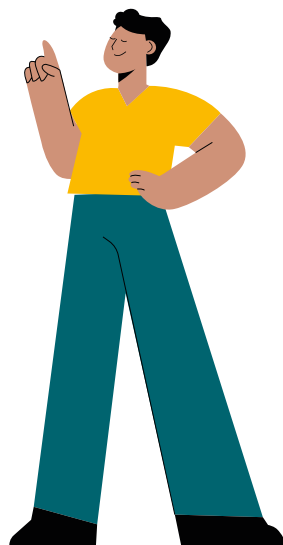
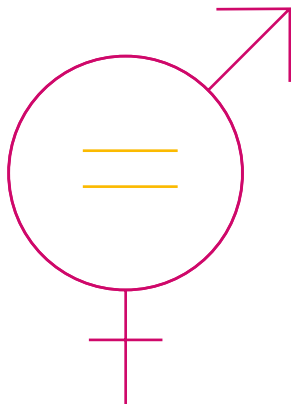
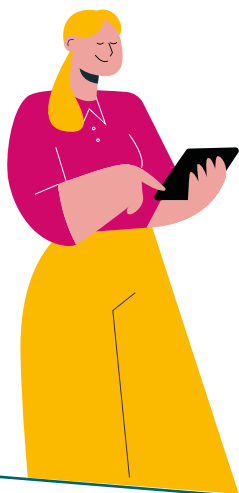


Parier sur l'hybridation du temps de travail

2023 : remaniement de la charte en vigueur depuis 2015, donnant la possibilité aux salariés de travailler à distance jusqu'à 2 jours par semaine.



Assurer l'égalité femmes-hommes



Rémunération moyenne **cadre** (en brut)



4 067 €
femme

4 022 €
homme

Rémunération moyenne **ETAM** (en brut)

2 375 €
femme

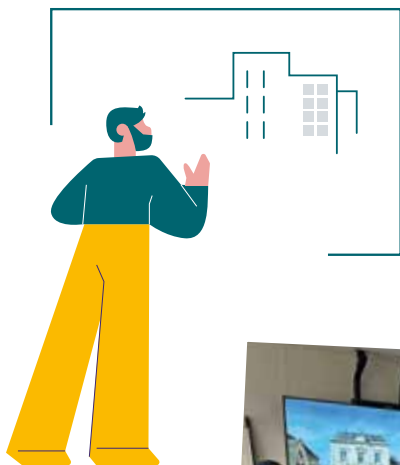
1 923 €
homme

Se former en continue aux enjeux de demain

Axes prioritaires du plan de formations :

1. **décarbonation de l'aménagement**
2. **réhabilitation**
3. **planification des opérations**
4. **probité et déontologie**

Plus de **42 000 €**
d'investissement



5

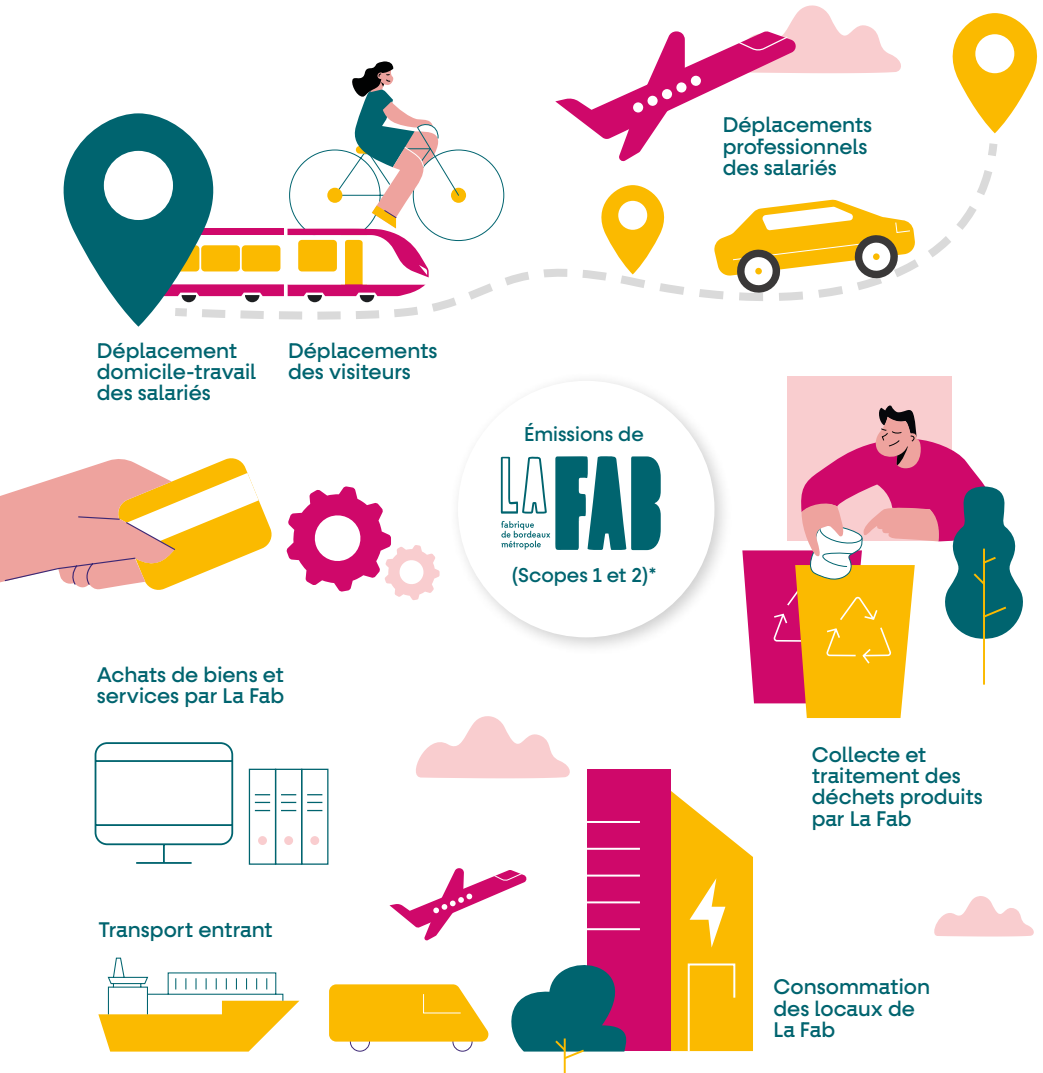
jours moyens de formation
individuelle ou collective suivie
par personne



Réduire notre empreinte carbone

Dresser le bilan carbone de La Fab

*Émissions directes et indirectes de GES, de la société sur l'ensemble de l'année 2022 dans son mode d'organisation actuel, générées dans ses locaux, chez ses partenaires ou ses fournisseurs, en amont, pendant ou en aval de ses activités.

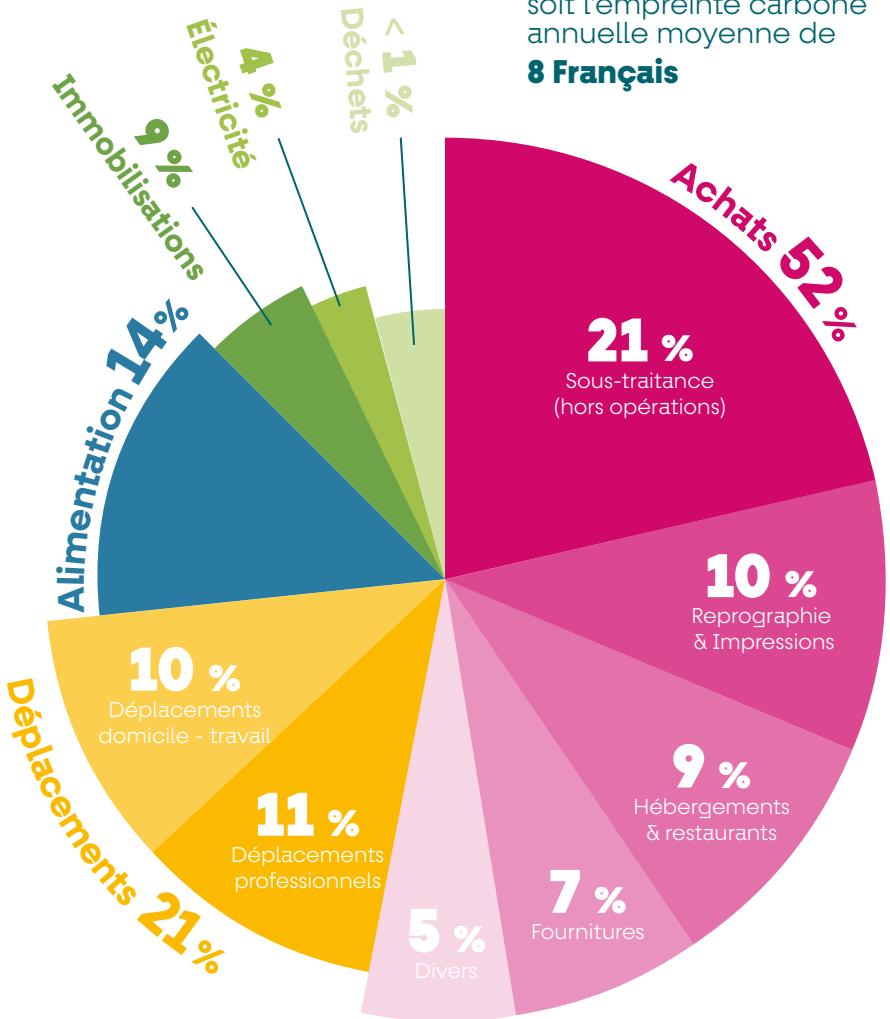




Émissions de GES de La Fab en 2022
hors opérations (par poste d'émissions,
en kgCO₂e)

87 tonnes
équivalent CO₂,

soit l'empreinte carbone
annuelle moyenne de
8 Français



Accompagner le changement de pratiques de mobilité

Déplacements domicile-travail : soutien aux mobilités alternatives à l'automobile

- ↳ **21 salariés** bénéficiaires de la **prime vélo** (700 €)
- ↳ **8 salariés** bénéficiaires de la **prise en charge de 75 % de l'abonnement mensuel TBM**
- ↳ Soit **80 % des salariés** se déplaçant à **vélo ou en transport en commun**
- ↳ Acquisition d'un nouveau **local vélo et réalisation d'une fresque décorative**



Déplacements professionnels : promouvoir de l'auto-partage

- ↳ **332 réservations** de **voitures partagées**
- ↳ **7 992 km** parcourus en **autopartage**
- ↳ **19 km moyens** par déplacement en autopartage



Soutenir les activités sociales, culturelles et sportives

Développer la culture d'entreprise et favoriser la cohésion sociale

- ↳ **9 cafés de La Fab** organisés une fois par mois pour partager la connaissance entre les salariés autour de projets et démarches portées par la société
- ↳ **1 journée organisée en juin** sur la rive droite de la métropole, à la découverte des quartiers d'habitation de la Bastide-Benauge et du Bas-Floirac, de la forêt expérimentale de Floirac et du parc des coteaux



Contribuer au pouvoir d'achat par le financement des œuvres sociales

Cotisation patronale : **29 881 €**

↳ Chèques vacances : **14 476 €**

↳ Chèques culture : **9 000 €**

↳ Chèques Noël : **6 405 €**





l'essentiel de



Direction de la publication : Jérôme Goze, directeur général délégué de La Fab

Comité de rédaction : Fany Basoans, Julie Clerc, Daphné Cros

Mise en page et illustrations : RC2C

Photos : Pierre Filliquet, Luc Chéry, Alexandre Dupeyron, Sabine Delcour, Maitexu Etcheverria, Christophe Goussard, Sandrine Iratçabal, Jean-Baptiste Mengès.

Impression : Laplante à Mérignac

Date : juin 2024

